

应征新兵役前教育训练

# 磨炼军人品质

8月17日-27日，市人武部开展了为期十天的应征新兵役前教育训练活动，让全市应征新兵真实体验军营生活，感受部队浓厚氛围，提高适应部队能力，同时通过教育训练发现并淘汰少数吃苦能力弱、入伍愿望不强、身体有隐性问题的青年。

“在教育训练中，全体参训人员发扬吃苦耐劳精神，叫响掉皮掉肉不掉队、流血流汗不流泪的口号，严格训练、严格要求，展现了我市新兵的热情和严谨。通过教育训练，为应征对象正式步入

军营，迈好军营第一步打下了良好的思想和身体基础，为部队输送优质兵员打下坚实的基础。”市人武部部长梁建文向记者介绍了此次应征新兵役前教育训练的具体情况。在此次应征新兵役前教育训练活动中，无论是队列、基础体能训练，还是政治教育，都按照条令条例和部队一日生活制度开展。严格的部队管理，让所有参训人员锻炼出了军人品质和意志，磨炼出了军人作风，取得了理想效果。

记者 赵子豪 / 文图



休息间隙俯卧撑比赛



武术表演



挥臂练习，保持整齐



役前训练宣誓



食堂就餐



整理内务

## 开学第一课

9月1日，逸夫小学滨河校区迎来了1000多名学生及家长，他们依次来到陶艺、茶艺、棋艺、行进鼓、形体训练、民乐、烘焙等20多个功能教室，体验多姿多彩的校园生活。这堂别开生面的第一课，让大家开心难忘。  
黄耀辉 邵艳涛 / 文图



欣赏民乐



学习烘焙



棋艺



手工制作



在创客空间一展身手



## 一谷五园 美景如斯

龙山近郊山地森林公园依托龙山得天独厚的自然与人文条件，将规划建设集生态修复、休闲游憩、旅游观光、科普教育为一体。西起风穴寺东至桐洞山，北起白马村，南至东二干渠。规划面积约为424.5公顷(6360亩)。

“一谷”为龙山花谷。

“五园”为月季园、杜鹃园、宿根花卉园、矿坑花园、农业科普园。

月季园 分为地被月季园、丰花月季区、藤本月季区、大花香水月季区。

杜鹃园 分为杜鹃花坡区、台地杜鹃区、杜鹃溪谷区、岩石杜鹃区。

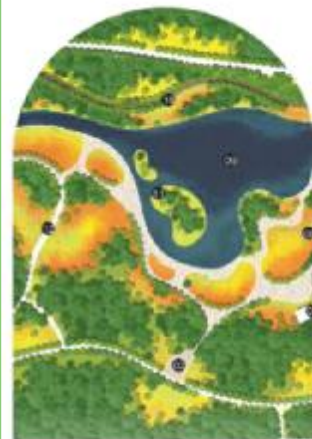
宿根花卉园 分为花海区、花境区和家庭园艺区。

矿坑花园 利用现有矿坑独特的地形条件和峡谷陡崖剥蚀地貌，通过一系列的生态修复措施，并结合对水体、坑体、山崖等的景观化改造，将一处荒凉工业废弃地重塑成一处崭新的富有山水意境及后工业文化特色的矿坑花园。

农业科普园 以科普为主线，以植物选景为基调，使科普与“自然美”融合到山水园林之中，成为科技农业展示的窗口、市民休闲观光的乐园。

全园共规划设置1处综合服务中心(含餐厅、科普馆、医务室、商店和卫生间)、4处小型服务中心、15处卫生间。此外，规划设计贯彻以人为本的设计原则，在全园设置多处无障碍通道，确保行动不便的游客可以乘坐轮椅轻松到达各个景点。

宋小亚 闫世贤 整理



月季园规划图



杜鹃园美景



矿坑花园区的矿坑清潭